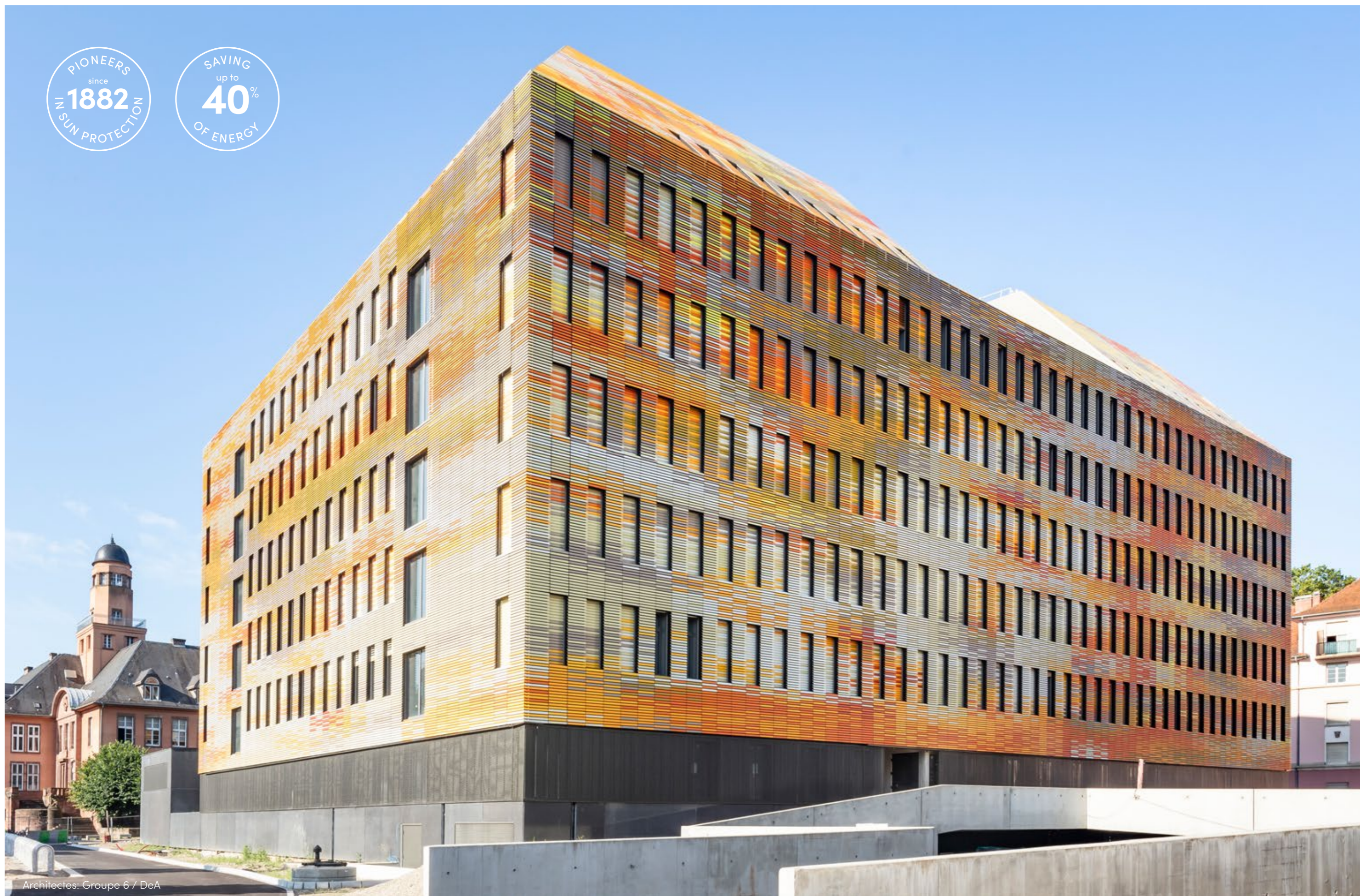


Metalunic® Brise-Soleil orientables.
Aspects techniques, options, utilisations.



PIONEERS
since
1882
IN SUN PROTECTION

SAVING
up to
40%
OF ENERGY



Architectes: Groupe 6 / DeA



Metalunic® Brise-soleil orientables.

Le brise-soleil orientable Metalunic® : un produit de pointe qui combine parfaitement protection solaire, sécurité et esthétique. Les lames se relèvent et s'orientent directement dans le système de guidage pour que vous maîtrisiez parfaitement leur inclinaison. Intégralement composé de métal, Metalunic® est le brise-soleil orientable le plus performant de sa catégorie. Son mécanisme étant entièrement dissimulé, il offre une vue dégagée sur l'extérieur. Robuste, son profilé de lame élégant souligne l'esthétique architecturale du bâtiment.



Maîtrise parfaite de la lumière naturelle.

La position des lames est réglable. Vous déterminez ainsi la quantité de lumière naturelle que vous souhaitez laisser entrer, sachant par exemple que les enfants apprennent plus vite lorsqu'ils y sont exposés.



Économies d'énergie.

Économisez jusqu'à 40 % d'énergie en été et réduisez vos frais de chauffage en hiver grâce à une gestion intelligente de la luminosité naturelle. Vous trouverez ici les dernières études et recherches sur le sujet: www.es-so.com



Vue dégagée sur l'extérieur.

La lumière du jour a un impact essentiel sur la productivité, la santé et le bien-être de toutes les personnes qui se trouvent dans des espaces fermés.



Design épuré.

Griesser offre un très large assortiment de brise-soleil orientables à l'esthétique élégante et rectiligne. Jouez la carte du style.



Résistance élevée au vent.

Les brise-soleil orientables de Griesser résistent au vent. Certains modèles peuvent faire face à des rafales violentes de plus de 92 km/h.

Points forts techniques.

Grâce à sa structure autoportante entièrement métallique, Metalunic® est très stable. Robuste, son profilé de lame élégant souligne l'esthétique architecturale du bâtiment. Soumis à 20 000 cycles, les produits Metalunic® de Griesser sont testés deux fois plus que ne le prescrit la norme.



- 1 Système de stores autoportant.**
Le système autoporteur évite d'éventuels bruits par répercussion dans la pièce (isolation phonique).



- 2 Aucun cordon vertical visible.**
La visibilité est optimisée.



- 3 Système anti-relevage.**
La protection retardant l'effraction est efficace dans toutes les configurations de Metalunic®.



- 4 Protection de produit.**
Dotées d'un système de protection, les lames s'immobilisent si elles touchent un objet.



- 5 Softclosing standard.**
Leur entraînement souple permet d'orienter précisément les lames pour réguler la luminosité. Très discrète, la fermeture/ouverture lente n'émet que peu de bruit.



- 6 Position de travail en standard.**
Le tablier descend en respectant une inclinaison de 45 ou 70 degrés. La position de travail (AST) permet d'éviter l'obscurité complète dans la pièce pendant la descente du brise-soleil.



- 7 Lames clipsables.**
Les lames peuvent être remplacées à l'unité et sont démontables de l'intérieur.

Configurations possibles.

Très modulable, Metalunic® convient à différentes configurations et s'adapte parfaitement à toute façade.



- ❶ **Metalunic® avec lambrequin.**
En cas d'absence de niche linteau, le canal supérieur peut-être dissimulé par un lambrequin.
- ❷

- ❸ **Sur une façade.**
Les produits Metalunic® peuvent être installés sur une façade (en applique) à l'aide d'équerres de fixation appropriées. Pour une esthétique parfaite, il existe différents lambrequins.
- ❹

- ❺ **Metalunic® Standard.**
Dans la niche du linteau.

- ❻ **Metalunic® Sinus.**
Dans la niche du linteau.

- ❼ **Metalunic® Fix accouplé.**
Si plusieurs produits se trouvent côte à côte, ils peuvent être accouplés entre eux. Il est possible d'accoupler jusqu'à quatre produits, sans dépasser une largeur maximale de 8.4 m et une surface maximale de 4.8 m². L'avantage des installations accouplées est qu'une seule commande est nécessaire.

Options.

Les options vous permettent d'adapter le produit à vos exigences et préférences.

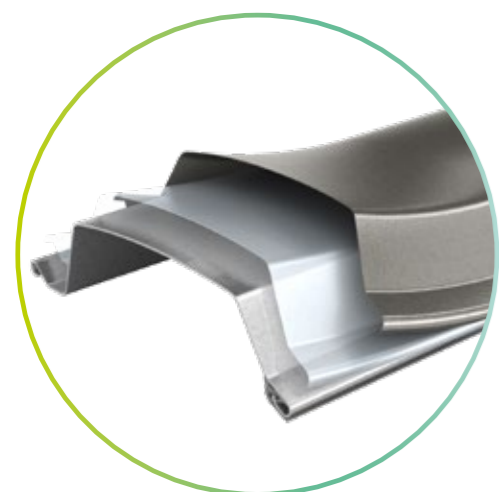


BiColor

BiColor.

Vous avez le choix du coloris extérieur des lames pour que celles-ci s'intègrent parfaitement à l'esthétique de votre façade. La teinte de la face intérieure s'adapte, quant à elle, aux couleurs de la pièce. **Une exclusivité Griesser.**

Remarque : dans le cas de la version BiColor, une étroite bande de la couleur extérieure est visible sur la face intérieure du tablier pour chaque lame.

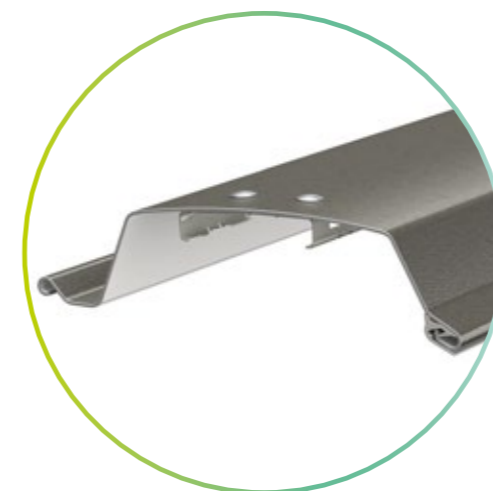


ProtectPLUS.

L'air marin et la pollution atmosphérique accélèrent l'usure des brise-soleil orientables. Le revêtement supplémentaire des lames les protège de la corrosion filiforme. Des chaînes nickelées remplacent des chaînes standard.

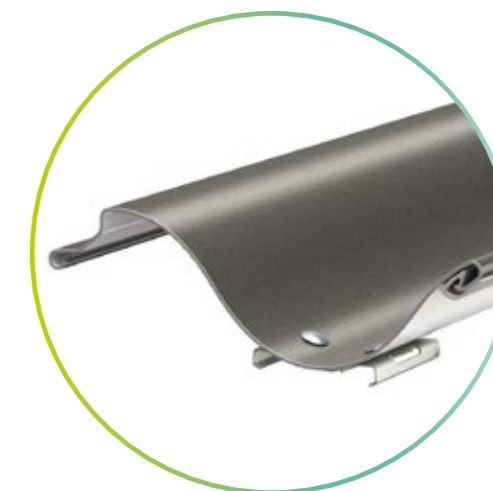
Déclinaisons.

Metalunic® peut être décliné de différentes façons pour s'adapter parfaitement à ce que vous souhaitez.



Metalunic® Standard.

- Profilé rigide avec joint d'insonorisation.
- Les lames abimées peuvent être remplacées individuellement.
- Ourlée et sertie, largeur : 96 mm.

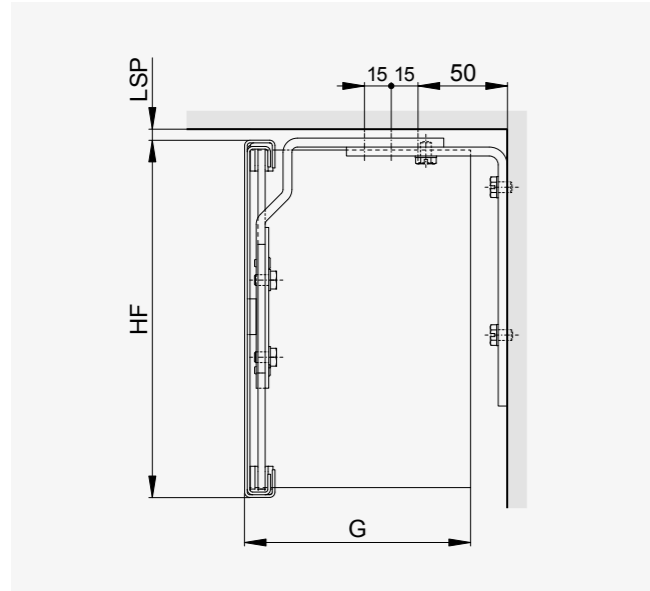


Metalunic® Sinus

- La lame sinusoïdale donne un rendement de lumière du jour jusqu'à 50 % plus élevé dans la pièce.
- Grâce à la forme ondulée de la lame, les rayons lumineux sont mieux dirigés vers le plafond, sans toutefois éblouir dans la partie inférieure.
- Les lames abimées peuvent être remplacées individuellement.
- Ourlée et sertie, largeur : 92.6 mm.

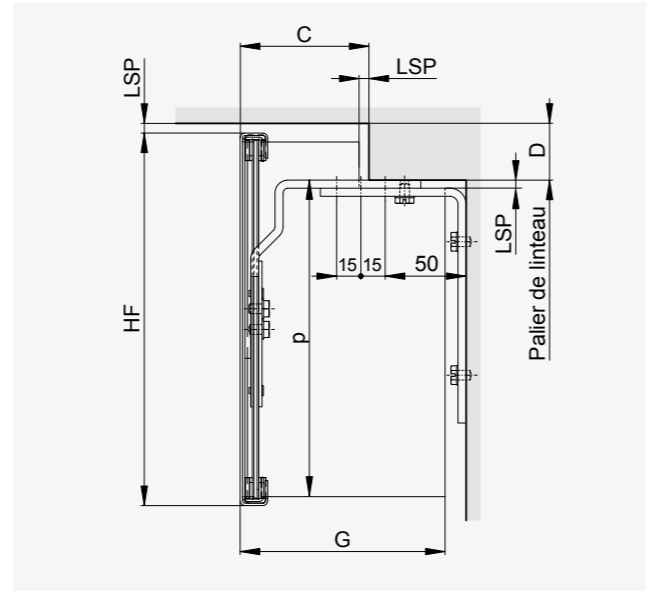
Lambrequins. **Linteau ouvert.**

1.1 Lambrequin droit.



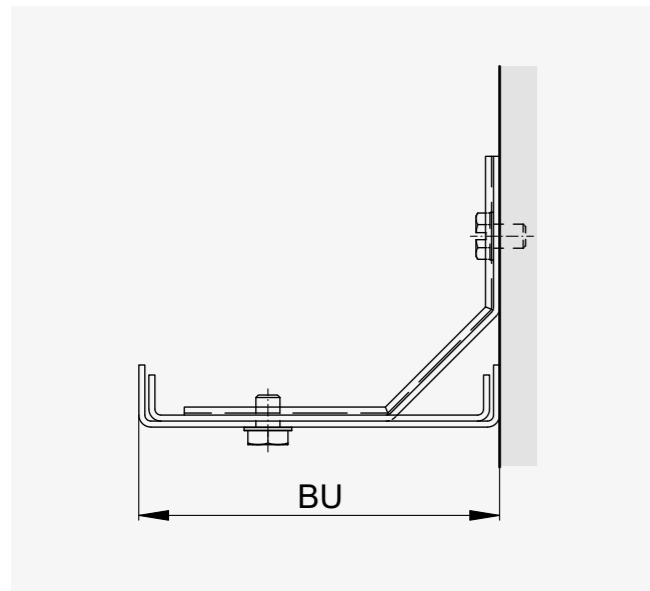
Assemblage d'angle	possible
Tôle de fermeture	amovible ou fixe
Étrier, fixation	vers le haut ou l'arrière

1.3 Lambrequin droit.



Assemblage d'angle	possible
Tôle de fermeture	amovible ou fixe
Étrier, fixation	vers le haut ou l'arrière

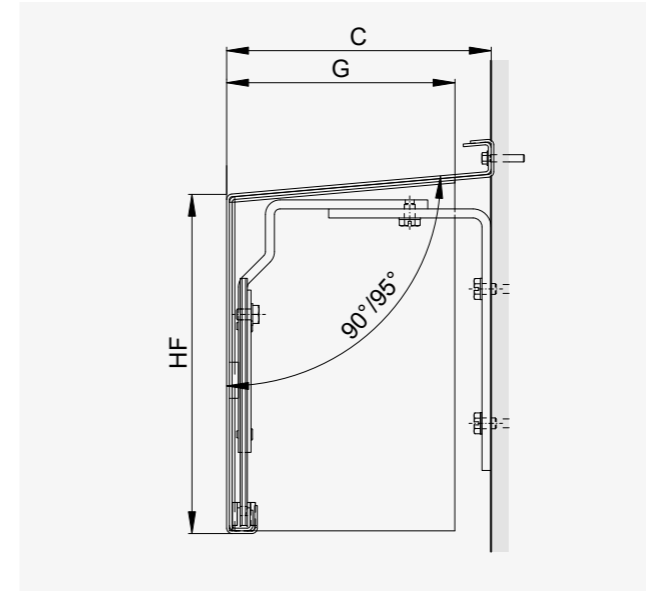
7.1 Vue d'en bas, à partir de 60 mm.



Assemblage d'angle	non
Étrier, fixation	à l'arrière ou à l'avant de l'étrier

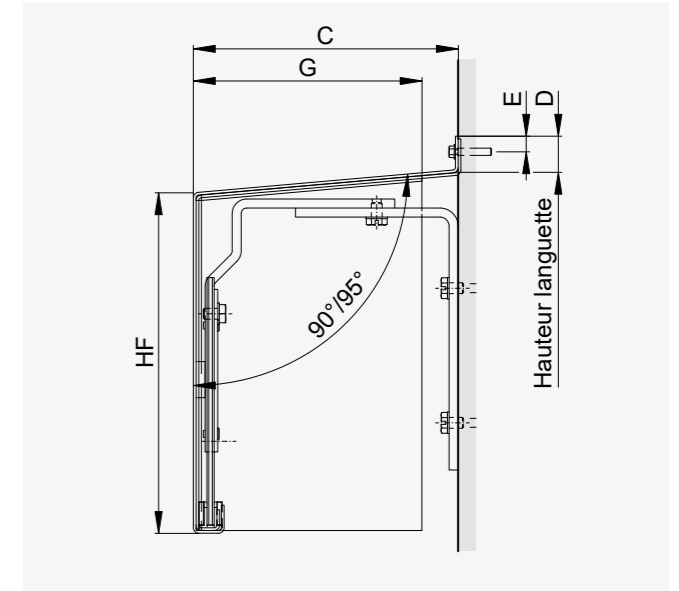
Lambrequins. **Façade.**

8.1 Lambrequin-caisson.



Assemblage d'angle	possible
Tôle de fermeture	amovible ou fixe
Étrier, fixation	vers l'arrière
Option	à 90° (profondeur C)

8.2 Lambrequin-caisson sous rejet d'eau.



Assemblage d'angle	possible
Tôle de fermeture	amovible ou fixe
Étrier, fixation	vers l'arrière
Option	à 90° (profondeur C)
Option	pliage vers le bas (Mesure D)

HF Hauteur tôle avant
 P Hauteur du paquet
 LSP Fente de lumière
 G Profondeur tôle de fermeture
 C Profondeur tôle avant

Les lambrequins mesurent 1.5 mm d'épaisseur. Découpés et sertis à la fabrication, ils sont ensuite thermolaqués chez Griesser. Cela évite d'éventuelles fissures de la peinture au niveau des arêtes. Les lambrequins répondent aux exigences de résistance au vent de la norme EN 13659:2015, soit des vents de 130 km/h ou des pressions de 800 N/m².



Découvrir tous les lambrequins

Un bien-être complet dans votre intérieur.

Découvrez les solutions de commande de Griesser : Smart Home et Smart Building. Grâce à une mise en réseau intelligente, il est même possible d'utiliser l'interface pour des produits tiers. Une technologie coordonnée pour un confort idéal. Découvrez le trio du confort.

⊕ Les solutions de commande de Griesser vous procurent un confort thermique et visuel, ainsi qu'une protection idéale de votre espace privé pour un sentiment ultime de bien-être.

Confort visuel.

Le système Smart Home de Griesser vous donne les pleins pouvoirs de la gestion de la luminosité. En éliminant les éblouissements désagréables, il permet d'optimiser l'éclairage naturel en fonction de vos préférences.

Confort thermique.

La protection solaire à commande automatique crée un climat ambiant agréable toute l'année. En régulant parfaitement la température intérieure, elle permet de réduire les besoins en chauffage et en climatisation. Des économies d'énergie combinées au confort et à la durabilité.

Confort protecteur.

Le système Smart Home de Griesser garantit votre confort tout en préservant votre intimité. Profitez de la tranquillité de votre intérieur, à l'abri des regards indiscrets. Sentez-vous en sécurité, sans être dérangés.

Smart Home Griesser.

Une interaction parfaite. Griesser propose des protections solaires, des capteurs météo, des récepteurs et une application pour mettre vos installations solaires en réseau en toute fiabilité. Nous répondons ainsi à tous vos besoins.

Automatisation KNX de la maison et des bâtiments.

Les commandes centrales KNX de Griesser disposent de nombreuses fonctionnalités pour les bâtiments de toute taille, comme la poursuite solaire et la démarcation de l'horizon : elles répondent ainsi aux exigences les plus élevées pour contrôler la protection solaire.

Automatismes radio BiLine.

Avec son esthétique contemporaine, le système de commande Griesser BiLine offre une grande fiabilité de fonctionnement grâce à la technologie de routage. Les systèmes radio ont l'avantage de pouvoir être installés rapidement, aussi bien dans les nouvelles constructions que lors de rénovation avec automatisation de bâtiments existants.



Vivre plus durablement. Économies d'énergie.



Confort visuel.

Anti-éblouissement, anti-regards et gestion de la lumière du jour.



Confort thermique.

Un climat intérieur idéal et une haute efficacité énergétique.

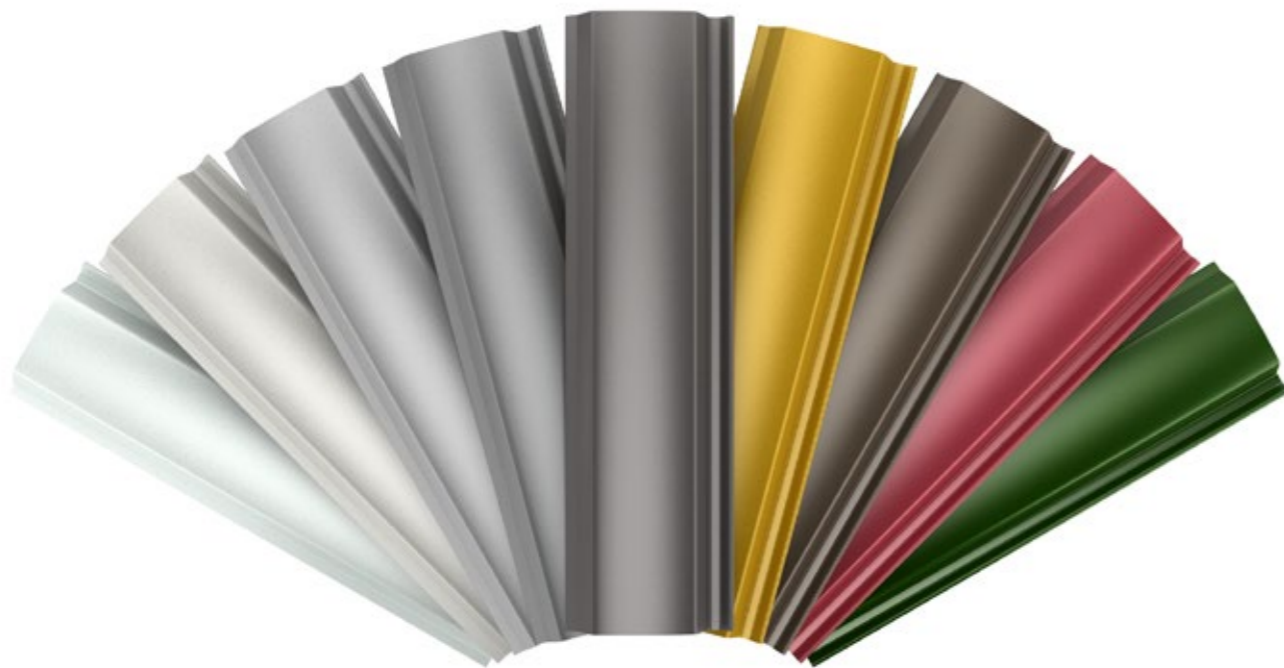


Confort protecteur.

Pour plus d'intimité et de discrétion.

Découvrez la palette de couleurs Griesser.

Pour une harmonie parfaite avec la façade, choisissez parmi plus de 150 coloris. La couleur se définit par sa teinte, sa brillance et sa structure. La version standard se compose d'éléments lisses satinés.



Plus besoin de compromis avec BiColor.
Lames au revêtement bicolore – coloris différents à l'intérieur et à l'extérieur.

Composez votre coloris.

Au lieu de vous limiter à l'argent, au gris et au noir, choisissez simplement votre couleur préférée chez Griesser. Et si par hasard elle ne figurait pas dans notre gamme, apportez-nous un échantillon de celle que vous souhaitez. Nous en analyserons les nuances à l'aide d'un spectromètre et préparerons exactement le bon mélange à votre intention. Votre protection solaire peut ainsi s'intégrer parfaitement dans le concept couleur de chaque composition architecturale.

Saturé. Élégant. Parfaitement thermolaqué.

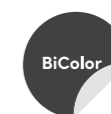
Nous voulons que nos produits durent longtemps et résistent à toutes les situations. Nous avons pour cela développé le revêtement optimal pour chaque produit. Il se définit par sa teinte, sa brillance et sa structure. Pour des coloris aussi saturés et intenses que vous les aimez et une protection solaire qui dompte durablement la lumière selon vos préférences. Des particules supplémentaires servent à la finition pour créer un aspect particulièrement élégant.

GriRAL.

Notre collection de couleurs GriRAL se compose de 50 teintes RAL différentes. Du sable au blanc, nous vous proposons un vaste choix de coloris dans chaque teinte. Nous sommes persuadés que vous trouverez le ton juste dans notre palette de coloris.

GriColors.

Dans l'assortiment GriColors, vous trouverez 100 couleurs dans les quatre collections Verre & Pierre, Soleil & Feu, Eau & Mousse et Terre & Bois : du blanc froid au brun terreux en passant par le rouge chaud ou le bleu naturel.



BiColor.

Lames au revêtement bicolore – coloris différents à l'intérieur et à l'extérieur. Vous avez le choix du coloris extérieur des lames pour que celles-ci s'intègrent parfaitement à l'esthétique de votre façade. La teinte de la face intérieure s'adapte, quant à elle, aux couleurs de la pièce. Une exclusivité Griesser. Vive la couleur !

Remarque : dans le cas de la version BiColor, une étroite bande de la couleur extérieure est visible sur la face intérieure du tablier pour chaque lame.



Une qualité contrôlée.

Tous nos fournisseurs de peintures et de poudres sont détenteurs du label de qualité QUALICOAT, reconnu dans le monde entier.

Dimensions Metalunic® | Metalunic® Sinus.

Dimensions min. et max. selon type de commande.

Manœuvre	Largeur min. (bk)	Largeur ¹ max. (bk)	Hauteur min. (bk)	Hauteur max. (hl)	Surface ² max. (bk × hl)
Treuil	500	2800	440	4000	6.5
Moteur	700				8

Installations accouplées.

Manœuvre	Largeur ¹ max. (bk)	Hauteur max. (hl)	Stores (max.)	Stores par installation	Surface ² max. [m ²]
Treuil	8400	4000	3	2	5
				3	4
Moteur	8400	4000	2	2	4.8

¹ Cette valeur maximale doit être réévaluée au cas par cas pour les constructions fortement exposées au vent et les bâtiments élevés.

² Lorsque le mécanisme à tringle se trouve dans la zone des lamelles : surface maximale autorisée et positionnement de tringle sur demande.

Profondeur min. de la niche linteau.

	Metalunic®	Metalunic® Sinus
Profondeur niche * (tn)	min. 120	min. 120
A*/B	min. 60	min. 60

* Plus supplément éventuel pour les rejets d'eau saillants ou les poignées de portes.

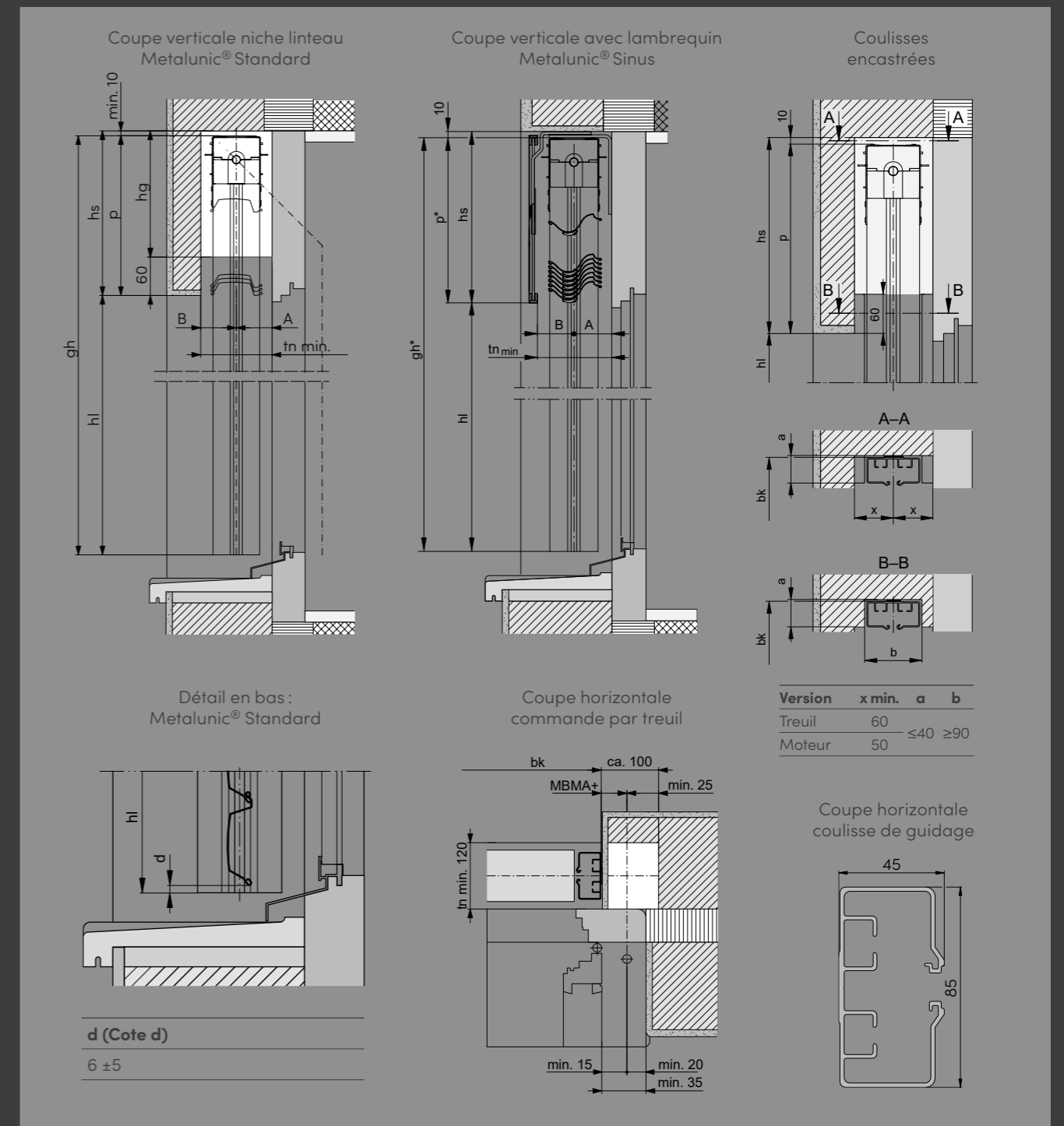
Hauteur min. de la niche linteau.

Hauter sous linteau (hl)	Metalunic® Hauteur de la niche (hs)	Metalunic® Sinus Hauteur de la niche (hs)
400-1000	270	270
1001-1250	285	280
1251-1500	310	315
1501-1750	340	335
1751-2000	365	370
2001-2250	390	395
2251-2500	415	420
2501-2750	445	445
2751-3000	470	470
3001-3250	500	495
3251-3500	525	520
3501-3750	550	555
3751-4000	575	575

Les dimensions de linteau sont approximatives. Pour des raisons techniques, elles peuvent varier.

Dimensions Metalunic® | Metalunic® Sinus.

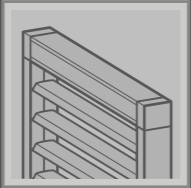
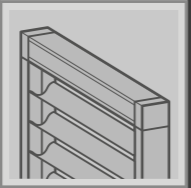
Technique en détail.



gh Hauteur totale hl Hauteur sous linteau hs Hauteur linteau
Plus d'informations techniques dans le guide de référence sur griesser.com

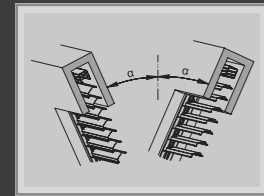
Déclinaisons produits.

Configuration de montage.

		
	Metalunic®	Metalunic® Sinus
Emplacement		
dans une niche linteau	■	■
sous un linteau	(■) ¹	(■) ¹
en façade	(■) ¹	(■) ¹
Type de montage		
autoportant	■	■

¹ Version avec lambrequin.

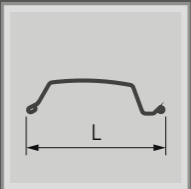
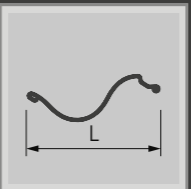
Montage incliné.



	Metalunic®	Metalunic® Sinus
Angle par rapport à la verticale [α]	max. 25°	-
Largeur max. (bk)	1800	-

Réduire la charge maximale de 20 % en pose inclinée !
Protéger contre les intempéries (neige, gel) les stores inclinés à l'extérieur.

Lames.

		
	Metalunic®	Metalunic® Sinus
Largeur de lames (L)	96	92.6
Position de travail	45°/70°	45°/70°

Déclinaisons produits.

Commande.

Commande (moteur, treuil)	Sans automatisme radio	Automatisme radio simple	Automatisme radio bidirectionnel	Tringle
Elero	■	- ¹	BiLine ²	-
Somfy	■	- ³	- ⁴	-
Tringle	-	-	-	■

Remarque : Les récepteurs IO ne sont pas compatibles avec le moteur Softclosing.

¹ Un récepteur radio RTS peut être commandé en option.

Attention : le récepteur radio RTS ne fonctionne qu'en combinaison avec un moteur Elero Soft.

² Un récepteur radio IO peut être commandé en option.

Attention : le récepteur radio IO ne fonctionne qu'en combinaison avec un moteur Elero Soft.

³ Un récepteur radio RTS peut être commandé en option.

⁴ Un récepteur radio IO peut être commandé en option.

■ possible - impossible

Automatisation.

Smart Home		Smart Building	
Griesser BiLine	KNX	KNX	gBUS

Compatibilité avec d'autres automatismes : sur demande.

Classes de résistance au vent.

Metalunic® | Metalunic® Sinus.

Produit	Valeurs limites admissibles de la classe de résistance au vent ¹								
	1500	2000	2500	3000	3500	4000	4500	5000	
Largeur (mm)									
Metalunic® Metalunic® Sinus	[7]	[7]	[7]	[7]	6	-	-	-	

¹ Tests selon la norme produit EN 13659. Dimensions limites du produit selon fiche technique.
 [] Pas de classe de résistance au vent selon la norme produit. Voir ci-dessous pour la signification.

Valeurs de réglage pour les senseurs selon le fabricant.

Classe 0	Classe 1	Classe 2	Classe 3	Classe 4	Classe 5	Classe 6	Classe [7]	Classe [8]
< 9.0 m/s	9.0 m/s	10.7 m/s	12.8 m/s	16.7 m/s	21.0 m/s	25.6 m/s	29.2 m/s	33.3 m/s
< 32.5 km/h	32.5 km/h	38.5 km/h	46 km/h	60 km/h	76 km/h	92 km/h	105 km/h	120 km/h

Valeur de réglage pour les capteurs de vent lorsqu'ils sont montés sur le produit.
 [] Pas de classe de résistance au vent selon la norme produit.

Classes de corrosion.

Metalunic® | Metalunic® Sinus.

Produit	Classe de corrosion
Metalunic®	4 ¹
Metalunic® Sinus	4 ¹

¹ Sans l'option ProtectPLUS, le produit a la classe de corrosion 3.

Tests et essais
 Les essais aux brouillards salins sont réalisés conformément à la norme ISO 9227.
 Le contrôle visuel est effectué selon la norme EN 1670.

Classes de résistance à la corrosion selon la norme EN 13659:2015.

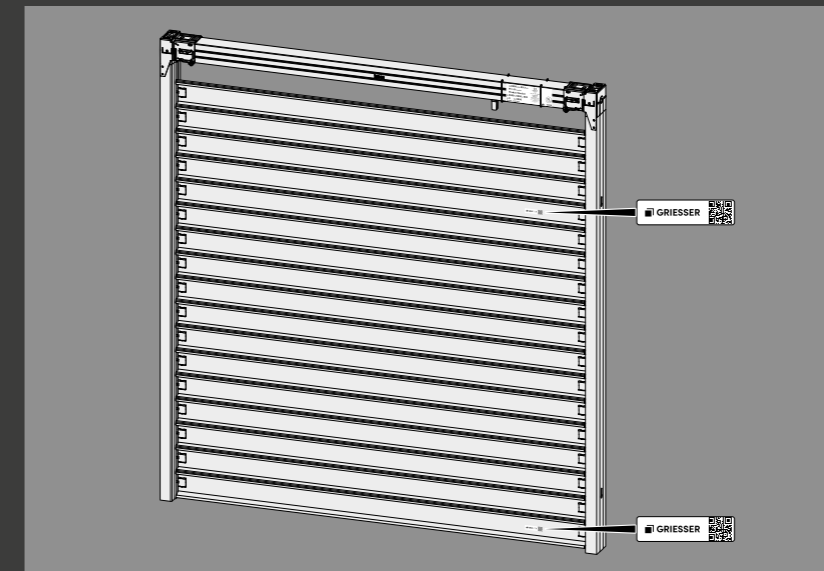
Classe de corrosion	Conditions d'utilisation	Durée de l'essai	
1	Faible résistance	Intérieur, environnement sec	24 h
2	Résistance modérée	Intérieur, exposition possible à de la condensation	48 h
3	Haute résistance	Extérieur, exposition occasionnelle ou fréquente à l'humidité, la pluie ou la rosée	96 h
4	Très haute résistance	Extérieur, exposition à des conditions difficiles	240 h

Classes de résistance au feu.

Metalunic® | Metalunic® Sinus.

Groupe de produits	Brise-soleil orientables
Tablier	Aluminium
Exemple	Metalunic®
Groupe de réaction au feu en Suisse selon l'AEA	RF1
Indice d'incendie en Suisse selon l'AEA	6q.3
Classification incendie selon norme UE EN13501-1	A2-s1.d0
Description	(quasi) incombustible

Identification du produit.



Les produits Griesser sont marqués d'un code QR individuel. En scannant ce code QR, de nombreuses informations et services sont disponibles.

Informations complémentaires.



Taux de transmission d'énergie globale



Manuel pratique Brise-soleil orientables



Inspired by the **Sun.**



griesser.com

